

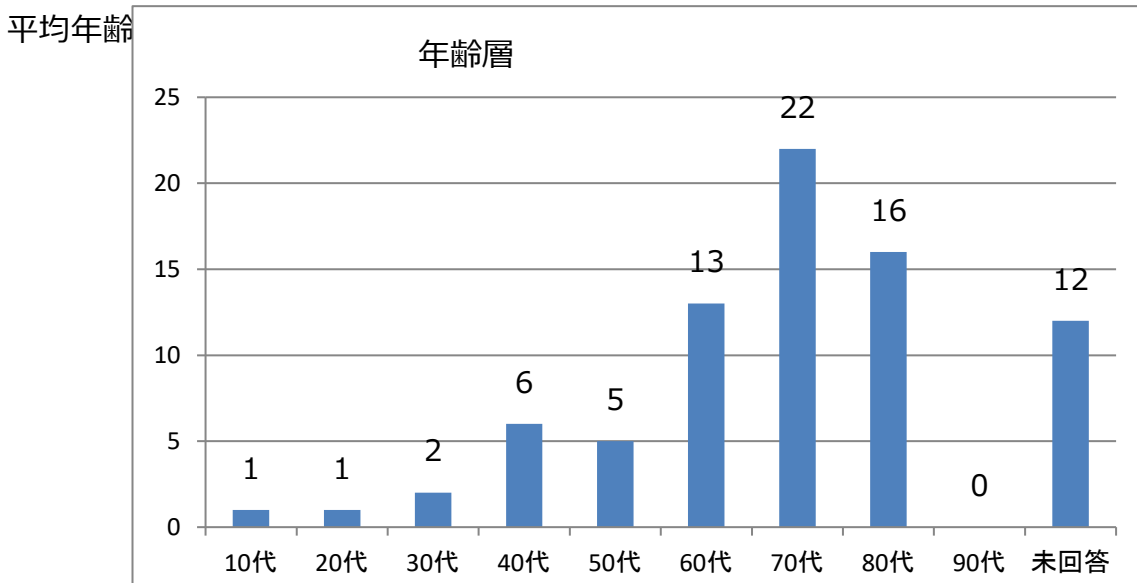
令和3年度 2回目 嗜好調査結果報告

病院の食事について入院患者様にアンケートを行いましたので、ご報告します。
アンケート調査へのご協力ありがとうございました。

対象者 86名 (常食の食事を食べられている男性と女性に実施)

日時 令和3年 10月22日 (金) 昼食時

回収率 90.7% (78名回答)
内訳 男性22名 女性48名 未記入8名

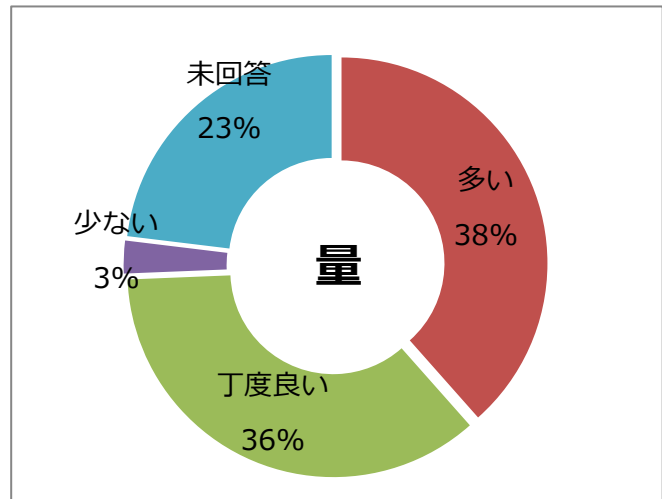
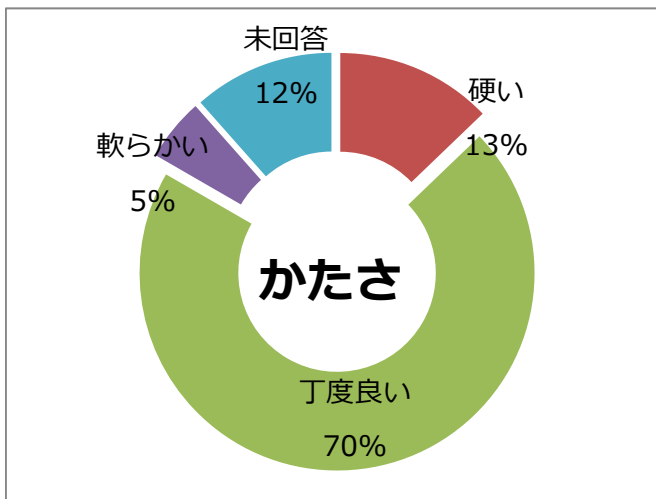


調査結果

①主食 (ご飯) について

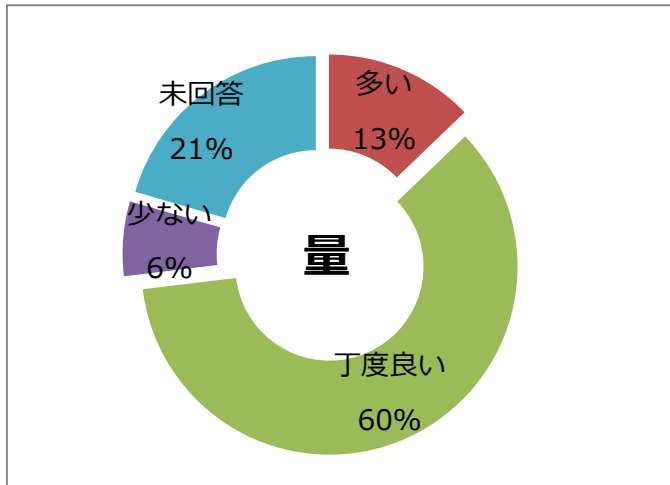
かたさ	硬い	丁度良い	軟らかい	未回答
	10	55	4	9

量	多い	丁度良い	少ない	未回答
	30	28	2	18

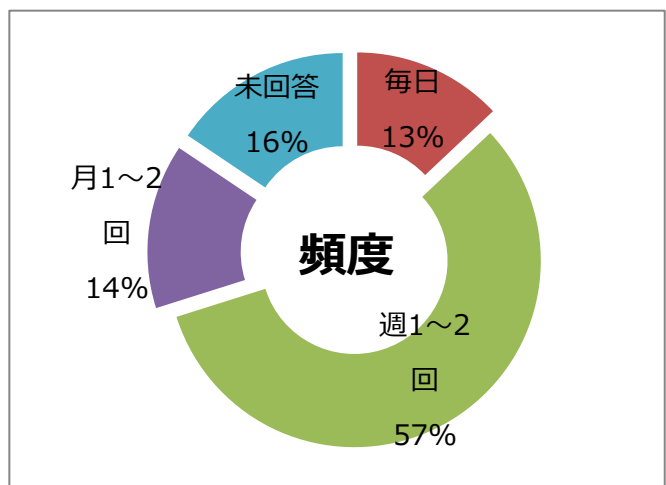


②主食（パン）について

量	多い	丁度良い	少ない	未回答
	10	47	5	16

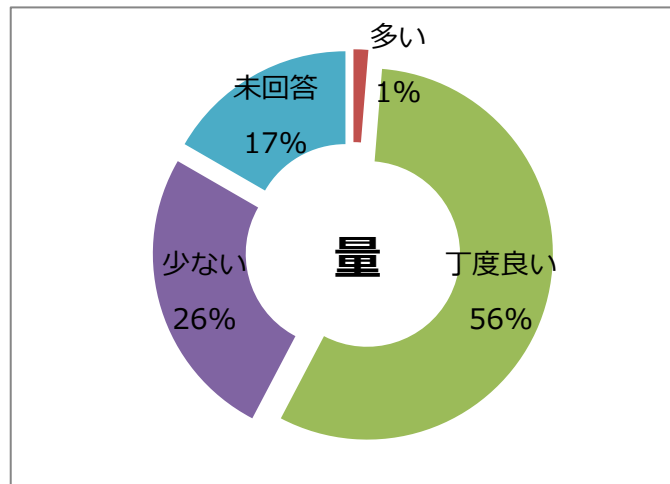


頻度	毎日	週1~2回	月1~2回	未回答
	10	44	11	12

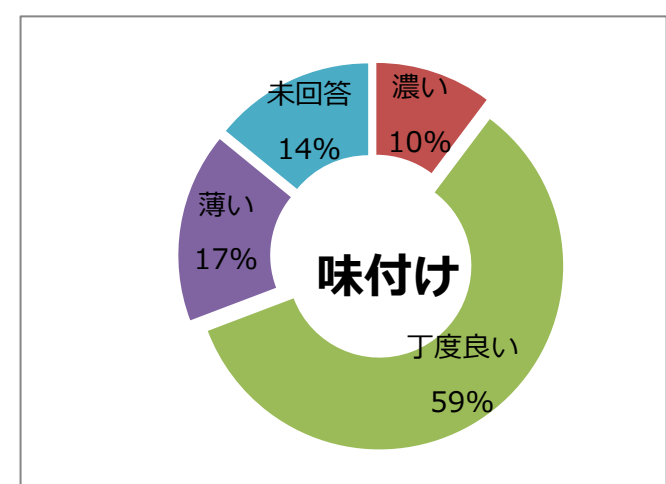


③おかずについて

量	多い	丁度良い	少ない	未回答
	1	44	20	13

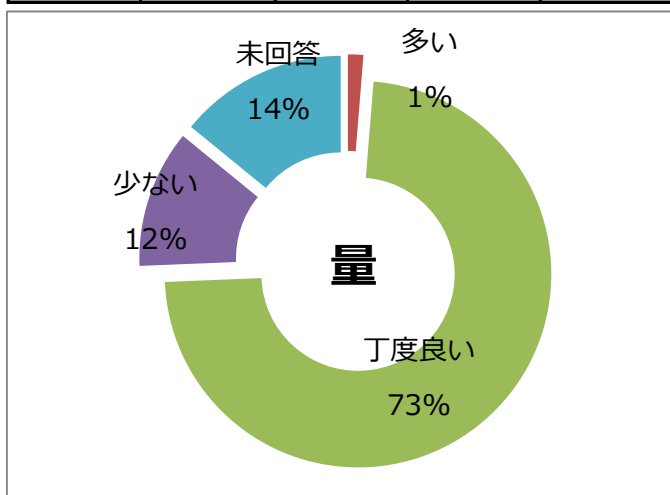


味付け	濃い	丁度良い	薄い	未回答
	8	46	13	11

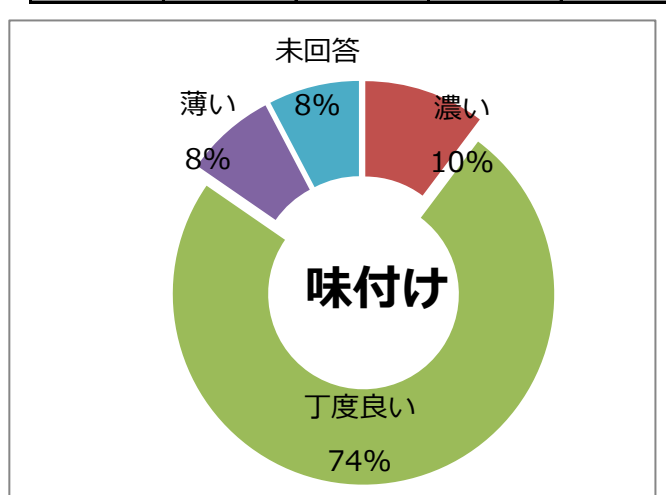


④汁物について

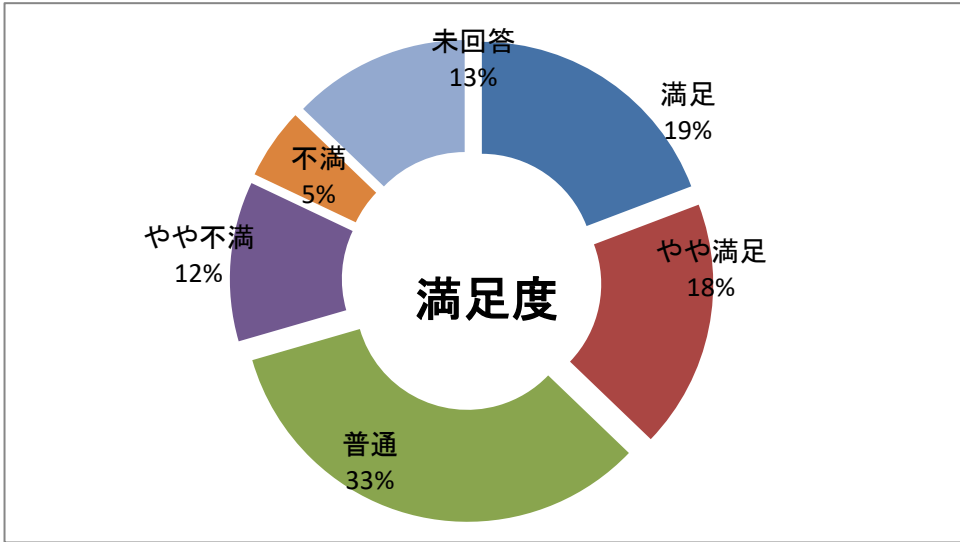
量	多い	丁度良い	少ない	未回答
	1	57	9	11



味付け	濃い	丁度良い	薄い	未回答
	8	58	6	6



	満足	やや満足	普通	やや不満	不満	未回答
満足度	15	14	26	9	4	10



自由意見

- ・ご飯（多）とおかず（少）の量のがのバランスがうまくしてほしい
- ・おかずの量がどれも少ないと思います。
- ・米飯の量が多くて残してしまいもったいないです。量の選択ができるとうれしいです。
- ・ちらし寿司が週に1回ほどあるとうれしいです。
- ・酢の物の回数をもっと多くしてください。
- ・大根の酢の物、金平がやわらかすぎる。もっと歯ごたえを感じたい

この他にも多数、感謝、お礼の言葉をいただきました

～栄養科より～

食事全体の満足については約5割の方から『満足』『やや満足』、『普通』まで含めると約7割から評価をいただいております。

改善の項目といたしましては、主食の量があげられます。

主食の量について『多い』という意見が38%ありました。主食の量につきましては栄養状況に応じて変更が可能となっております。『多い』『少ない』と感じられた方はスタッフまでお申し付けください。可能な範囲で対応させていただきます。

「おかずの量」につきましては26%の方が少ないと感じられております。

塩分を考慮し、器の大きさ、適正な量などを考慮し改善してまいりたいと思います。



食事に関してお困りごとやご意見がありましたら、お声いただければ対応できる場合がございますので、ご相談くだされば幸いです。

今回の調査結果を参考にし、食事を通して皆様が快適な入院生活を過ごせるようにスタッフ一同努めてまいります。